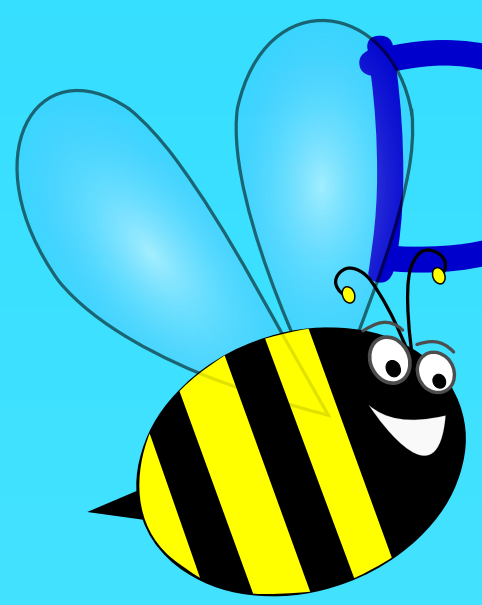
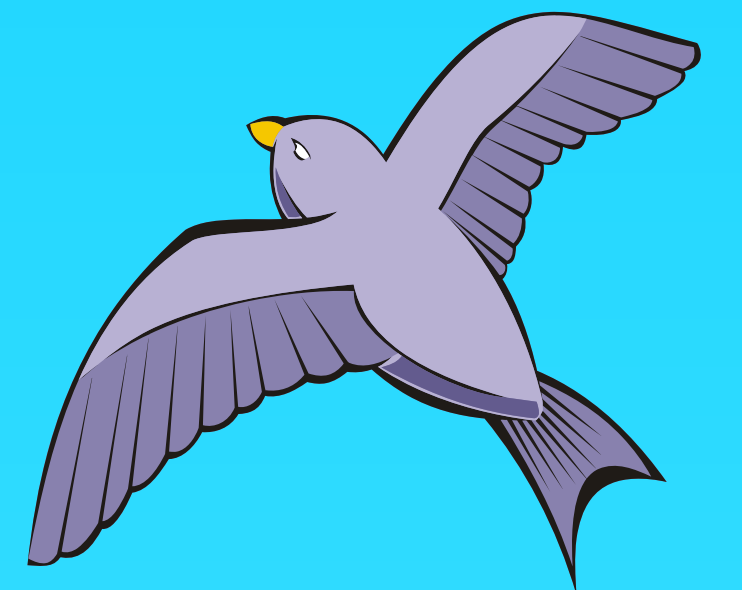


Città di Mesagne



Iscrizioni a.s. 2023/24 Asilo Nido Comunale "V. Cavaliere" (3 - 36 mesi)



Dal 1 Aprile al 2 Maggio 2023

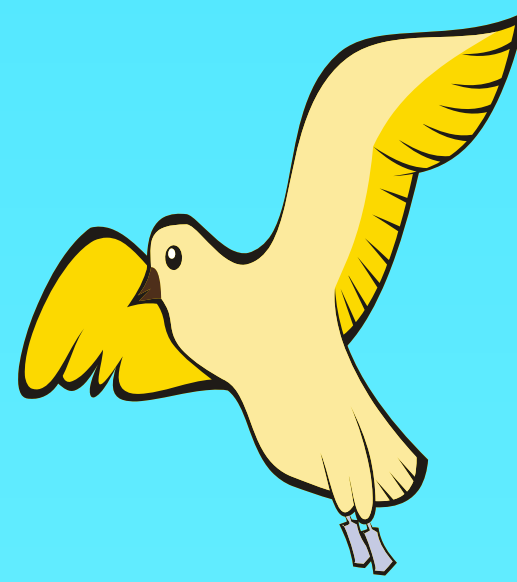


ALLEGARE:

MODULO:

♥ **UFFICIO Pubblica Istruzione**
Via Castello n. 10
Oppure
🌿 **WEB: comune.mesagne.br.it**

- ★ **Attestazione ISEE**
(facoltativo)
- ▶ **Certificato Vaccinale**
- 📄 **Altri documenti utili**

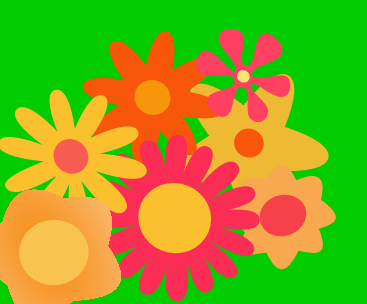
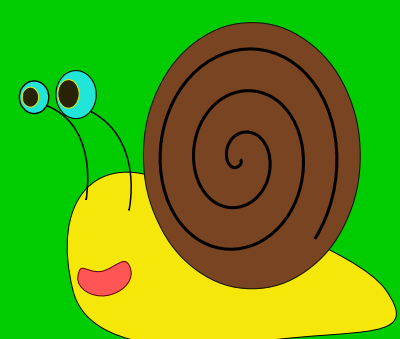
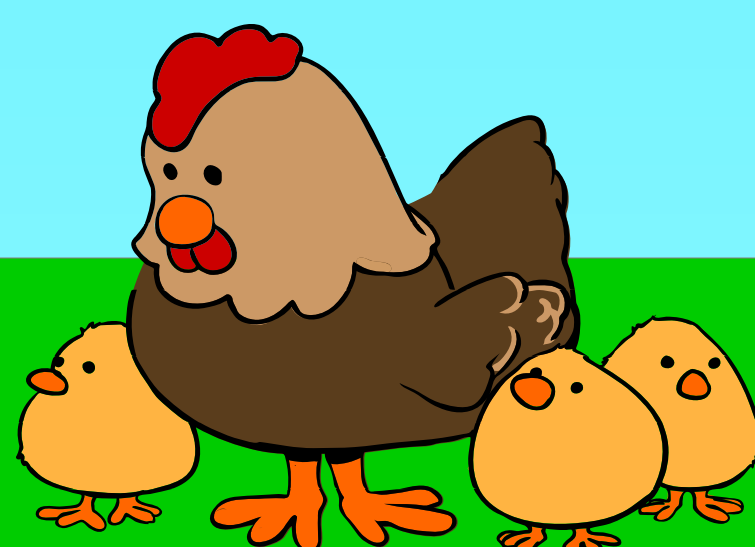


Consegna ISCRIZIONI:

♥ **UFFICIO PROTOCOLLO**
Via Roma n. 2
Oppure
🌿 **INDIRIZZO PEC:**
politichesociali@pec.comune.mesagne.br.it

Per ulteriori informazioni:

- Visitare il sito web comune.mesagne.br.it
- Telefonare ai numeri 0831732213 / 0831732248



Responsabile Area XI
Dott.ssa Stefania Palana

Sindaco
Dott. Antonio Matarrelli

Assessore
Dott.ssa Anna Maria Scalera